

## K-S1 固件更新顺序说明书

本说明书是对使用官网上下载的固件，进行更新的方法说明。

### ■准备

《必需品》

- K-S1 相机
- 充满电的电池 D-LI109、以及AC适配器套装 K-AC128

[注意]

电量不足的情况下图像显示器上会显示「由于电量不足无法进行更新」。此外，由于在更新中切断电源，相机将无法使用，请务必将电池充满。

- SD储存卡（容量32MB以上、已在K-S1中初始化。）
- 满足系统环境的电脑  
Windows® 8.1 / Windows® 8 / Windows® 7 / Windows® Vista  
Mac OS X 10 / 10.10 / 10.9 / 10.8 / 10.7 / 10.6
- 市售的USB2.0线（配备microB接口），以及SD读卡器

《将SD储存卡格式化[初始化]》

SD储存卡格式化后，所有的内容将会被删除。

请将需要的图像重新在电脑上保存后，格式化SD储存卡。

- 1) 将SD储存卡放入相机，打开电源
- 2) 按下MENU键
- 3) 操作十字键，显示[详细设置菜单4]的画面
- 4) 操作十字键，选择[格式化]，按下十字键右
- 5) 选择SD储存卡插入的卡槽，按下十字键右
- 6) 用十字键选择[格式化]，按下OK键

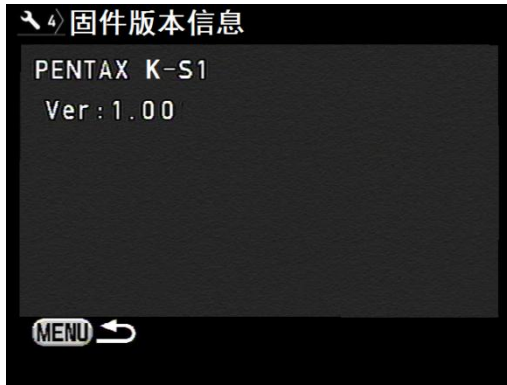
## 1. 确认固件版本

首先，确认固件版本。相机内显示的版本比主页中的版本低的情况下，请更新。最新的固件信息请看

[http://www.ricoh-imaging.co.jp/japan/support/download\\_digital.html](http://www.ricoh-imaging.co.jp/japan/support/download_digital.html)

《确认版本信息》

- 1) 打开电源
- 2) 按下MENU键
- 3) 操作十字键，显示[详细设置菜单4]的画面
- 4) 操作十字键，选择[版本信息]，按下[十字键右]
- 5) 图像显示器会显示固件版本信息



- 固件版本为V 1.00时，显示[Ver. 1.00]

## 2. 下载更新文件，并复制到SD储存卡

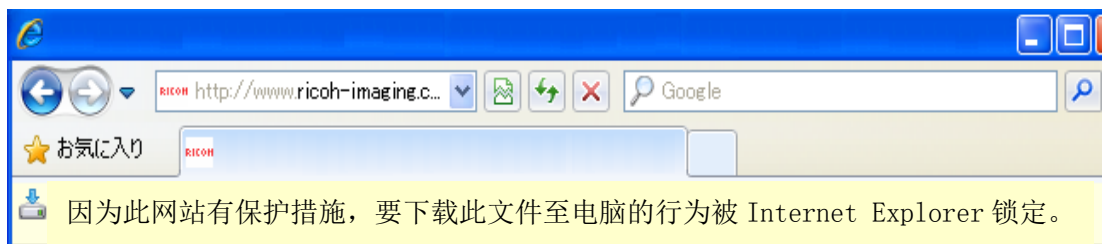
Windows®系统时

### 1) 从主页下载更新文件

点击下载页面下的“Zip格式文件（Win/Mac）” 「同意下载」

[注意]

根据浏览器不同，由于安全保护下载的文件会出现被锁定的情况。  
请按照「信息栏」→[下载文件]的顺序，点击下载



显示「下载文件」时，请直接点击「保存」



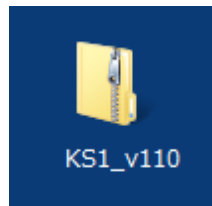
2) 出现「另存为」窗口时，在电脑任意路径内点击「保存」。请务必记住文件的保存路径。

如显示「下载完成」窗口，点击「关闭」。

※以下是以保存在桌面上的情况作说明。

3) 保存完的文件为Zip格式文件。

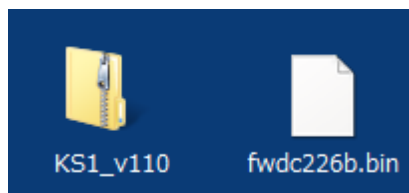
下载完成后以如下的图标形式保存在桌面上



4) 由于下载的文件为压缩文件，需要解压缩。

双击压缩文件（图标），开始解压。

5) 请确认打开「KS1\_v110」文件夹后有更新文件「fwdc226b.bin」。

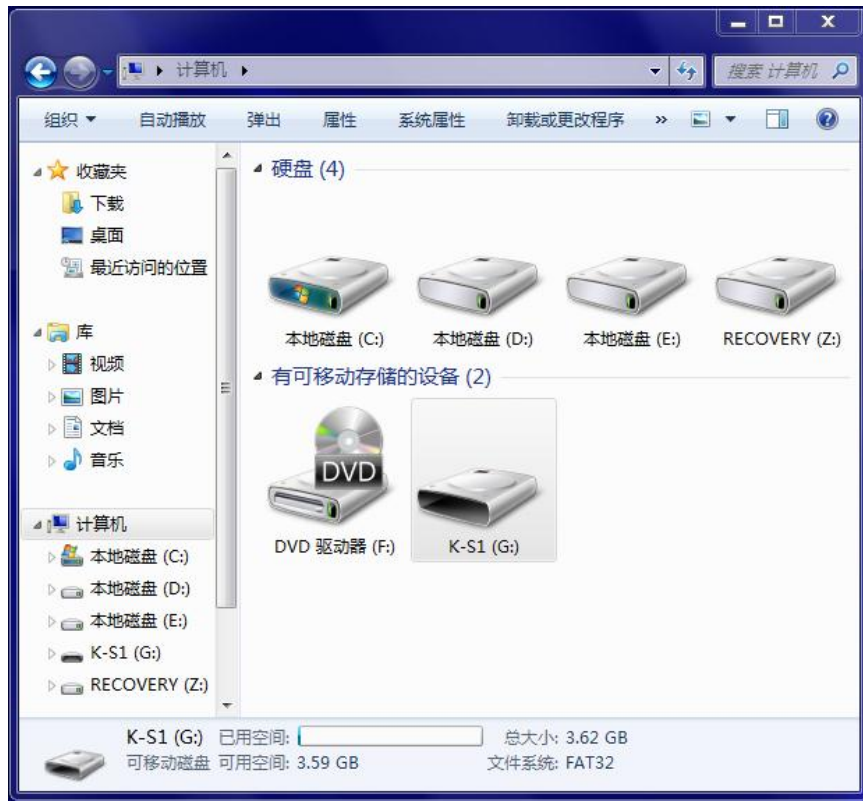


6) 用以下任意方法，将SD储存卡装入电脑中。

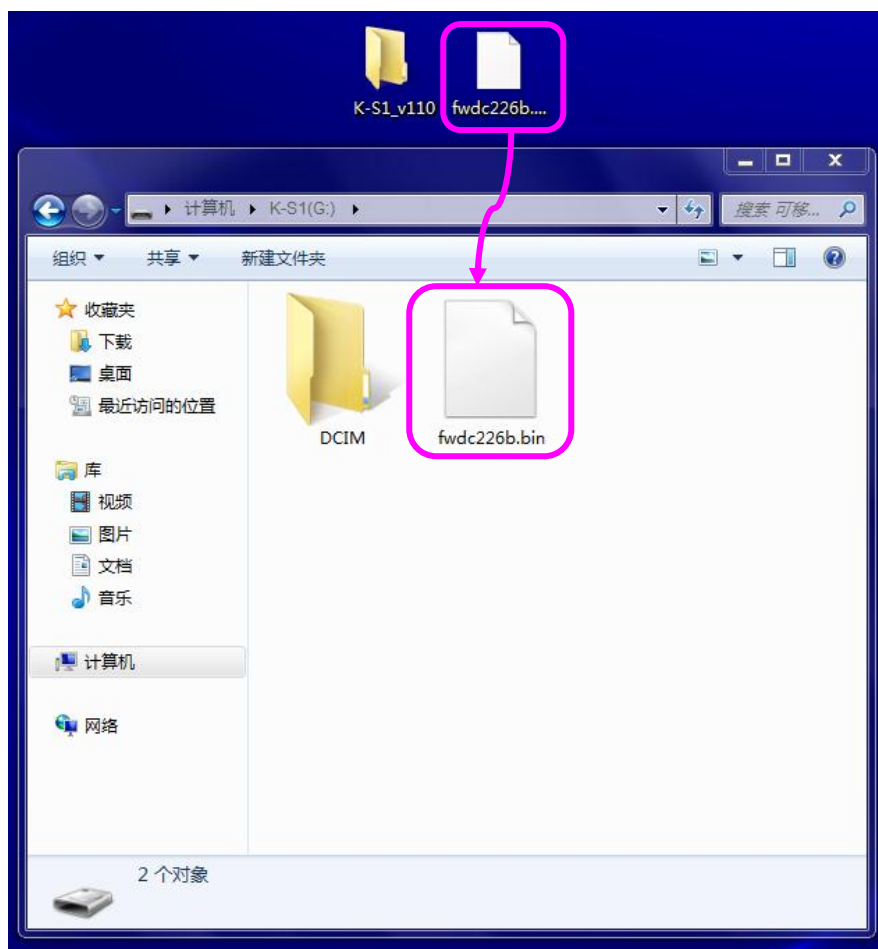
- 将SD储存卡装入相机中，用USB线连接电脑。
- 将SD储存卡插入电脑或读卡器的卡槽

7) 在我的电脑内的可移动磁盘区域中识别为“K-S1”的移动磁盘。

（下图中为可移动磁盘（G）的情况）



8) 在K-S1中格式化过的SD储存卡会被驱动盘识别为「K-S1」，并含有「DCIM」文件夹。双击打开驱动「K-S1」，在根目录（「DCIM」文件夹边上）保存「fwdc226b.bin」文件。



[注意]

请务必将「fwdc226b.bin」保存在「DCIM」的旁边。

如将「fwdc226b.bin」保存在打开驱动器「K-S1」（根目录）以外的地方，将无法进行更新。

- 9) 使用电脑的卡槽或读卡器的情况下，从电脑的卡槽或读卡器中取下SD储存卡。

如将SD储存卡放入相机内用USB线连接电脑，取下USB线。

[注意]

从卡槽或读卡器中取出SD储存卡，或者取下与相机连接的USB线前，请点击任务栏中的[安全弹出硬件]图标，选择[USB大容量记忆装置硬件]，点击[停止]键。

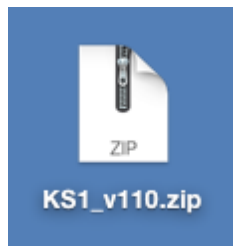
进入到「3. 固件更新」。

### Macintosh系统时

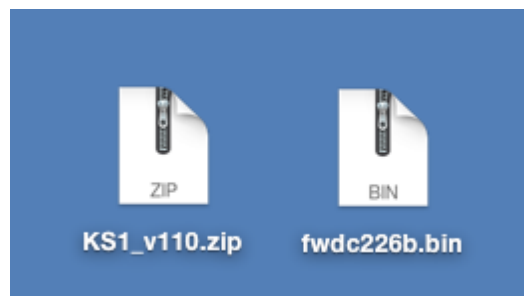
- 1) 从主页上下载固件。

下载页面下的“Zip格式文件（Win/Mac）” 「同意下载」。下载完成后

会在桌面上生成以下图标形式。



2) 双击下载后的文件「KS1\_v110.zip」解压，即出现「fwdc226b.bin」文件。

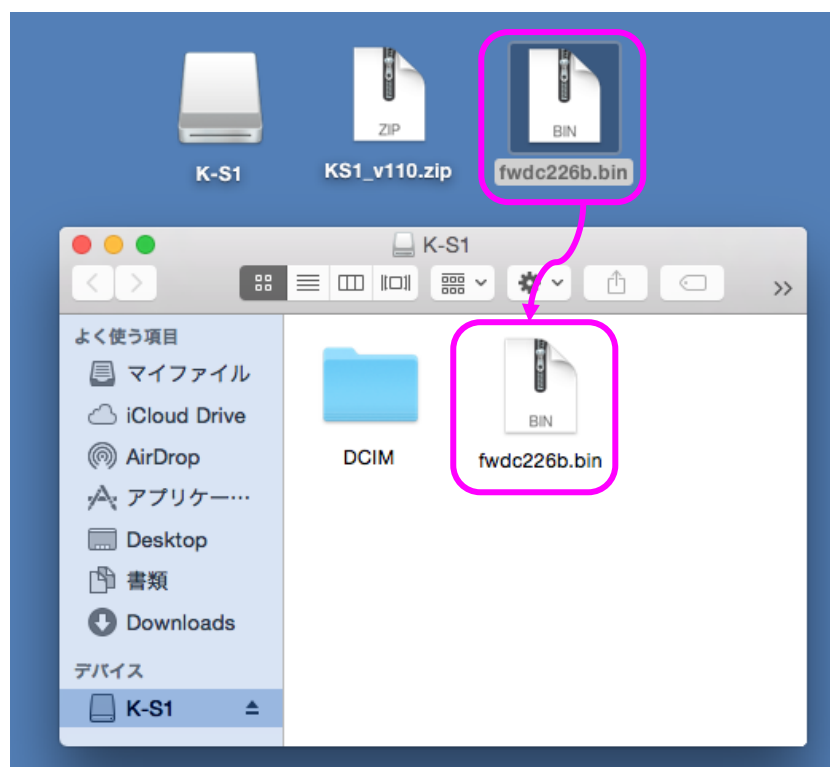


3) 用以下任意一种方法，将SD储存卡放入电脑。

- 将SD储存卡放入相机用USB线连接。
- 将SD储存卡放入电脑或读卡器的卡槽。
- 在K-S1中格式化过的SD储存卡会被识别为驱动盘「K-S1」



4) 双击打开驱动盘「K-S1」，将在2)中确认的「fwdc220b.bin」文件保存在根目录中。



[注意]

请务必将「fwdc226b.bin」保存在「DCIM」的旁边。

如将「fwdc226b.bin」保存在打开驱动盘「K-S1」（根目录）以外的地方，将无法进行更新。

如果文件保存完成后，将驱动盘图标「K-S1」拖至「回收站」，解除连接后取下USB线。

进入到「3. 固件更新」。

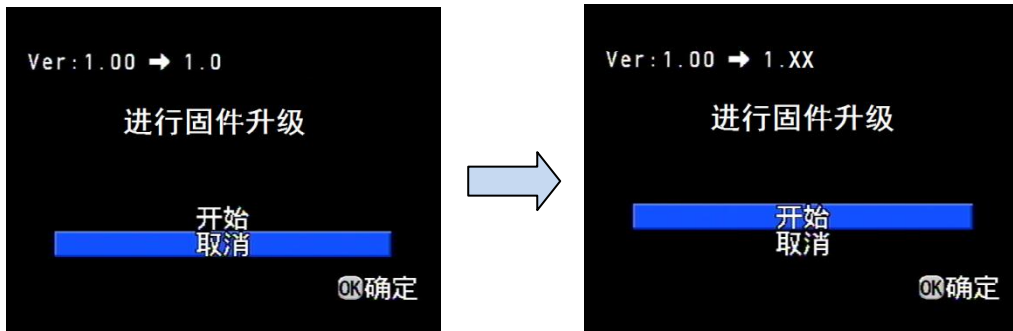
### 3. 固件更新

**【注意】**更新后的相机将无法回到原来的版本。

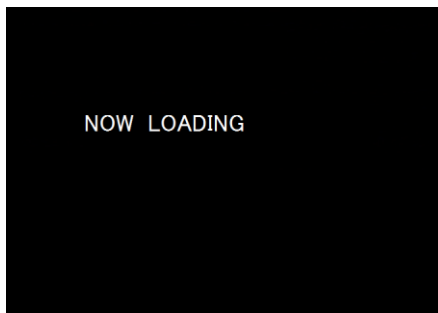
请务必注意，在更新中由于电量不足等原因导致电源切断时，相机将无法使用。如发生此情况，即时在保修期内也将做收费维修处理。

- 1) 在相机电源关闭的状态下，装入存有更新软件的SD储存卡。
- 2) 按下「MENU」键的同时打开电源。
- 3) 图像显示器上显示「进行固件更新」

用十字键(▲▼)选择「开始」，按下「OK」键。



4) 储存卡读取灯闪烁约1秒，然后显示「NOW LOADING」



闪烁「NOW LOADING」期间为固件升级中。

※ 升级中切勿关闭电源。

5) 图像显示器中显示「COMPLETE」，读取灯熄灭后，所有的灯都熄灭即升级完成  
将相机的电源键关闭。



6) 取出升级用的SD储存卡。

7) 将相机的电源键转到ON打开电源。

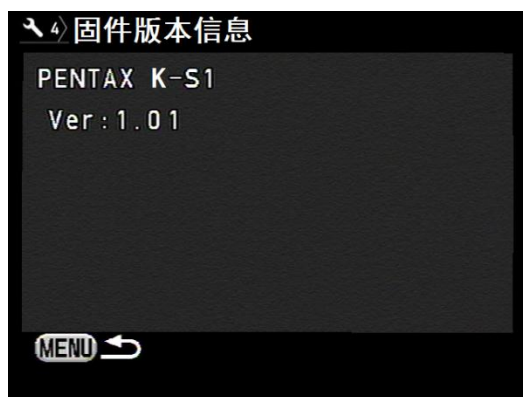
8) 按下MENU键显示菜单

9) 反复按十字键 (▶) 显示「详细设置4」菜单。

10) 选择「详细设置4」菜单的「固件版本信息」，按下十字键 (▶)。



在「固件版本信息」的画面中，请确认相机显示的固件版本为「Ver : 1.01」。



**【注意】**

- 固件升级完成后，用于升级的SD储存卡中还留有升级文件「fwdc226b.bin」。在使用此SD储存卡拍摄时，请在相机内进行格式化，将升级文件删除后再使用。